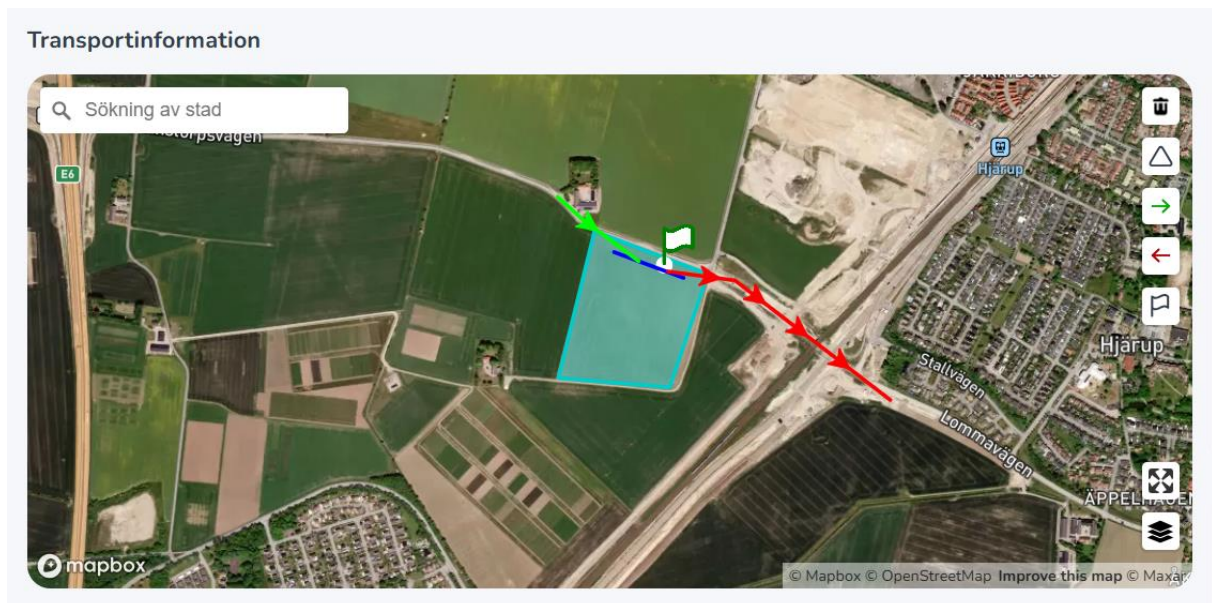


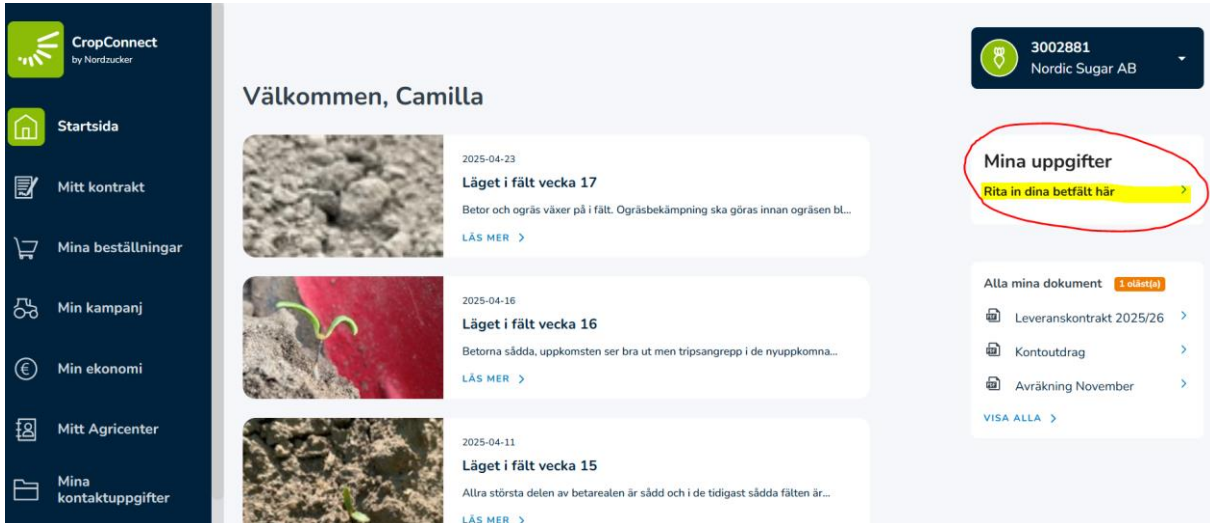
Handledning - rita in dina betfält

- hur man ritar in sina betfält i Cropconnect



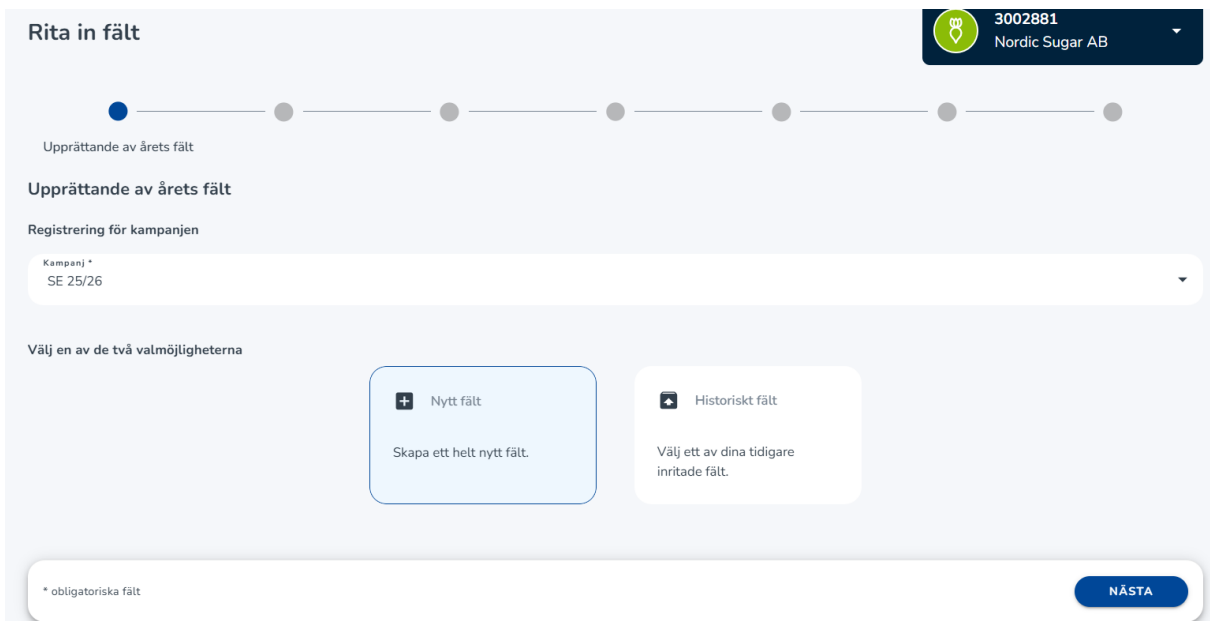
Hitta rätt

1. Logga in på CropConnect och klicka på länken **Rita in dina betfält här**. Den ligger till höger under "Mina uppgifter".



The screenshot shows the CropConnect dashboard for user Camilla. The left sidebar contains navigation options: Startside, Mitt kontrakt, Mina beställningar, Min kampanj, Min ekonomi, Mitt Agricenter, and Mina kontaktuppgifter. The main content area is titled 'Välkommen, Camilla' and displays three field status cards for weeks 15, 16, and 17. On the right, the user profile shows '3002881 Nordic Sugar AB'. Below this, the 'Mina uppgifter' section is highlighted with a red circle, containing the link 'Rita in dina betfält här'. A 'VISA ALLA' link is also visible at the bottom of the document list.

2. Nu skickas du till en ny sida, tryck på knappen "Rita in fält" uppe i vänstra hörnet. Du skickas då vidare till nästa sida där det finns två valmöjligheter. Alternativ ett är att använda ett historiskt fält, då kommer du kunna se alla dina tidigare inritade fält. Alternativ två är rita in ett helt nytt fält. Välj det alternativ du vill använda och tryck sedan på "nästa".



The screenshot shows the 'Rita in fält' page. At the top, there is a progress indicator with seven steps, the first of which is active. The page title is 'Rita in fält' and the user profile '3002881 Nordic Sugar AB' is shown in the top right. Below the progress indicator, the text 'Upprättande av årets fält' is repeated. A section for 'Registrering för kampanjen' includes a dropdown menu for 'Kampanj' with 'SE 25/26' selected. Below this, the instruction 'Välj en av de två valmöjligheterna' is followed by two buttons: 'Nytt fält' (Skapa ett helt nytt fält) and 'Historiskt fält' (Välj ett av dina tidigare inritade fält). At the bottom left, there is a note '* obligatoriska fält' and at the bottom right, a blue 'NÄSTA' button.

Rita in nytt fält

1. Väljer du att rita in ett helt nytt fält kommer du till en sida där uppgifter om fältet ska fyllas i. Uppgifter med asterisk (*) är obligatoriska. Här anger du generell information om fältet: fältnamn, Storlek på aktuellt fält (ha) och postnumret för det område där fältet ligger (OBS! Skriv in din kommun eller ditt postnummer utan mellanrum och välj sedan rätt nummer i rullmenyn).

Fältdata

Vänligen fyll i information om fältet som ska registreras:

Fältnamn *


Fältstorlek * ha Postort *
-- Vänligen börja skriva för att ladda alternativ --

Odningssätt
-- Vänligen välj ett alternativ --

Kommentar

* obligatoriska fält

TILLBAKA NÄSTA

2. På nästa sida ska du rita in fältgränserna. Kartstorleken går att ändra genom att scrolla med musen eller genom att förstora kartan på helskrämsläges-knappen nere till höger på kartbilden .

För att rita ut fältkanterna klickar du på fyrkants-symbolen ute till höger (se röd markering på bilden nedan). Börja genom att klicka i ett hörn på fältet och följ med muspekaren längs med fältkanten och klicka i varje fälthörn. För att fältmarkeringen ska bli komplett måste du sedan trycka två gånger på linjen efter att du ritat in alla fältkanter. Då blir linjerna ljusblå och du vet att fältet ritats in. Du kan sedan använda symbolerna under fyrkanten för att antingen ta bort delar av fältet, så-som dungar eller märkegravar, eller lägga till delar.

Arealen på det fält du har markerat syns uppe i högra hörnet av bilden. Fältkanterna behöver inte vara exakta men det får inte skilja mer än $\pm 10\%$ jämfört med verklig fältstorlek.

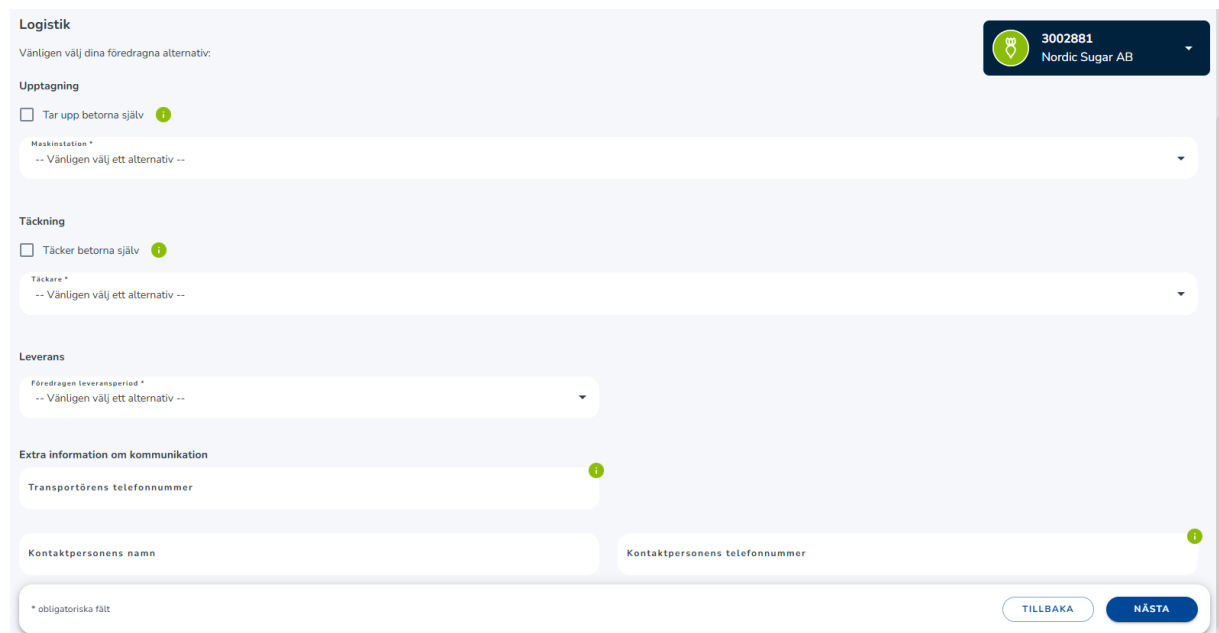
För att justera storleken på fältmarkeringen trycker du på fältkanterna, när de blir orangea kan du justera dem i önskad riktning. När du är klar, tryck på nästa nere i höger hörn för att komma vidare.



3. På nästa sida skall all logistikinformation fyllas i. Vänligen ange om du tar upp betorna själv eller välj bland maskinstationerna i listan. Finns inte den du använder för upptagning med i listan, välj alternativet "Tar upp betorna själv".

Välj även om du täcker betorna själv eller tar hjälp av en täckare. Finns inte den täckare du använder med i listan välj alternativet "Täcker betorna själv". Ange om du önskar tidig leverans på detta fält, annars välj "Övriga leveransperioder".

Längst ner kan du även fylla i information till transportören men detta är inte obligatoriskt. När du känner dig klar kan du trycka på nästa.

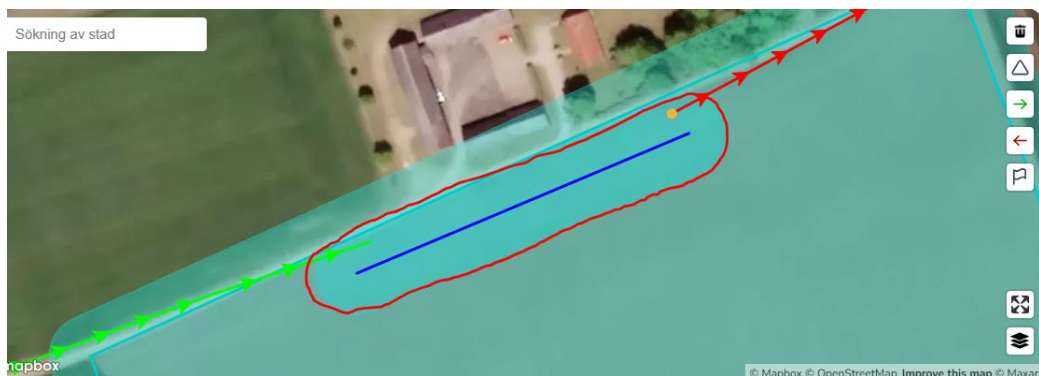


4. På nästa sida ska du rita in stukans placering, in- och utfartsvägar samt infart till fältet. För att rita in stukan klicka på trekants symbolen i höger på kartan, klicka sedan en gång på kartan där stukan börjar och dubbelklicka där den slutar.

För att hjälpa transportören att hitta till fältet ska du även markera in- och utfartsvägen till stukan. Denna information är värdefull om det exempelvis finns flera möjliga tillfartsvägar eller stukan ligger längs en liten markväg.

Viktigt att tänka på när du ritar in vägarna är att infartsvägen måste sluta, och utfartsvägen måste börja, innanför den mörkare markeringen som är runt stukan på kartan.

För att hjälpa lastaren vill vi att du markerar på kartan vart man bäst kör in på fältet. Tryck på flaggan till höger på kartan, klicka sedan på den plats du rekommenderar som lämplig infart - en grön flagga visas nu på markerad plats. Du ska även ange vägförhållanden och eventuella hinder på denna sidan (det går bra att kryssa i flera rutor). Klicka på nästa nere i vänster hörn för att komma vidare.



5. På nästa sida fyller du i information om grödan. Vänligen fyll i sort och vilket datum du sått. På tidigare grödan kan du söka mellan alternativen genom att börja skriva i rutan.

Rita in fält

3002881
Nordic Sugar AB

Grödinformation

Vänligen fyll information nedan:

Sort *

Sådatum

Tidigare gröda
-- Vänligen välj ett alternativ --

6. Nästa sida är en översikt över allt du har fyllt i. För att spara detta fält, så att informationen blir tillgängligt som ett "historiskt fält" nästkommande år, bocka i rutan "spara fältdata" och tryck på slutför.

Översikt

Vänligen kontrollera informationen du angav i föregående steg innan du går vidare.

Kampanj: SE 25/26

Fältinformation

Fältnamn: test
 Fältstorlek: 10,96 ha
 Postort: Eslöv (Skåne)
 Odlings begränsningar: Konventionell odling
 Kommentar om fältet: -

Grödinformation

Tidigare odlad gröda: Vete
 Sort: Smart Camilla KWS
 Sådatum: tors 20 mars 2025

Logistikdata


Kontaktpersonens namn: -
 Kontaktpersonens nummer: -
 Övriga kommentarer: -
 Väglag: Grus
 Vägsituation: Väg med vändzon

Skörd

Upptagning: Nordic Sugar AB (3002881)

Täckning

Spara fältdata ! TILLBAKA SLUTFÖR



7. Slutligen kommer du till sista sidan där du kan se att fältet är färdigt. Du kan välja att redigera det om du behöver ändra något eller så kan du välja att gå tillbaka till din fältöversikt genom att trycka på "tillbaka till fält".

[< TILLBAKA TILL FÄLT](#)

test - SE 25/26

Allmän information

Fältnamn: test
 Fältstorlek: 10,98 ha
 Odlings begränsningar: Konventionell odling
 Kommentar om fältet: -
 Sort: Sonic Vytech, Smart Camilla KWS
 Tidigare gröda: Vete
 Field ID: -
 Postort: Eslöv (Skåne)
 Sådatum: 20.03.2025

Logistik


Upptagning: Nordic Sugar AB (3002881)
 Avkastningsförväntning: !

Täckning av stukur: Nordic Sugar AB (3002881)
 Önskad leveransperiod: 1

Status: Registrera ✓

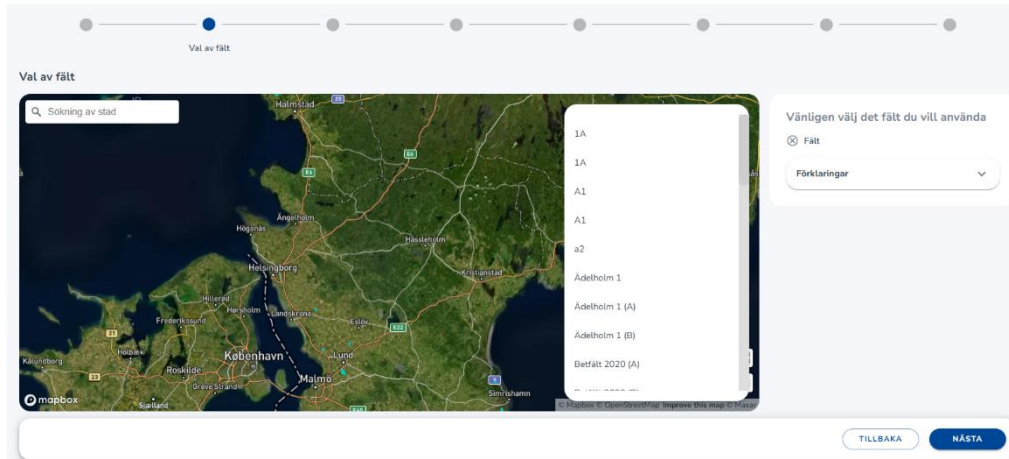
Ditt fält är registrerat för kampanjen 25/26. Du kan inaktivera eller redigera det fram till 2025-06-30.

REDIGERA FÄLT INAKTIVERA FÄLT



Historiskt fält

När du väljer detta alternativ kommer första sidan vara en lista med alla dina tidigare inritade fält. Välj det fält du ska odla sockerbetor på i år och tryck sedan på nästa.



När du använder ett tidigare inritat fält kommer många av uppgifterna redan vara förifyllda då de följer med från det tidigare programmet vi använde.

Dela fält

Om ditt fält kräver mer än ett leveranstillfälle (en leverans motsvarar 15 ha) kan du använda funktionen **Dela fält** som du hittar under fliken fältgränser. Där kan du trycka på saxen och dra ett streck för att markera ut vart delningen ska gå, avsluta genom att trycka på slutpunkten två gånger. **Viktigt är att strecket som du ritar måste börja och sluta utanför de faktiska fältgränserna.** När du dragit detta streck kommer du få upp ett val med vilken del du vill behålla. Klicka på delen du ska använda och tryck sedan på nästa.



Tack för ditt samarbete. Nordic Sugar önskar dig en lyckad betsäsong