

Lager för framtiden

Joakim Ekelöf

Frosttålighet under Toptex

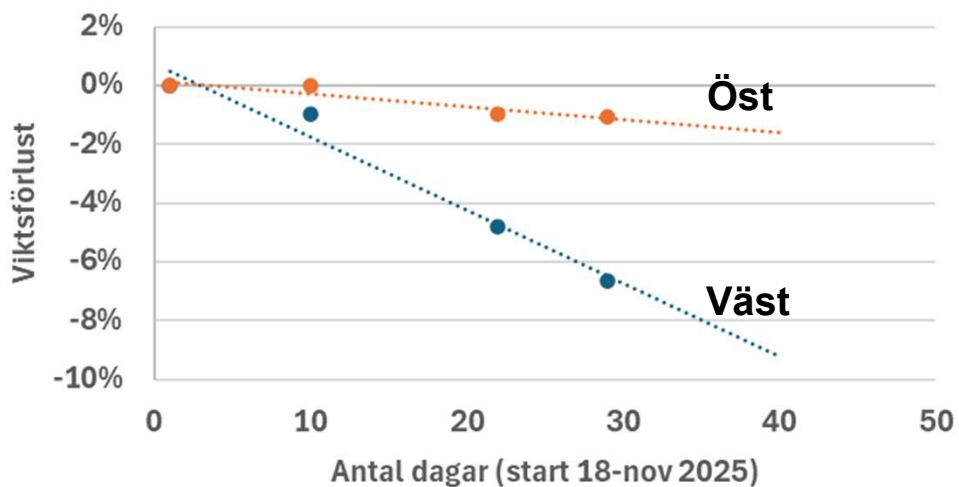
Varför skadas öst och norrsidan?



Hur mycket vikt tappar ytlagret beroende på väderstreck?

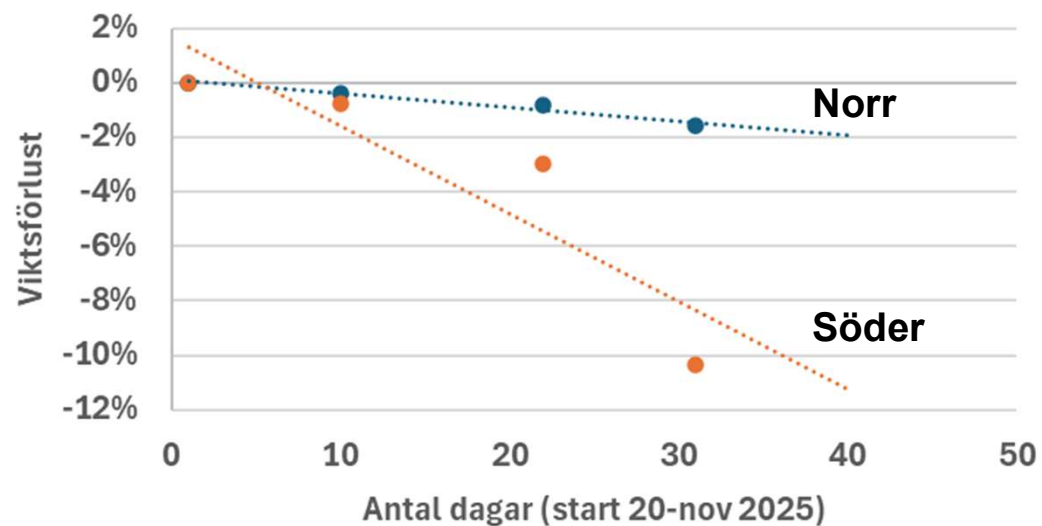


Uttorkning av ytlagret



Väst & Söder sida tappar ca 10% på 30 dagar

Uttorkning av ytlagret



Hur påverkar uttorkningen frosttåligheten?



→ Betor torkade 0, 5, 10 och 15%

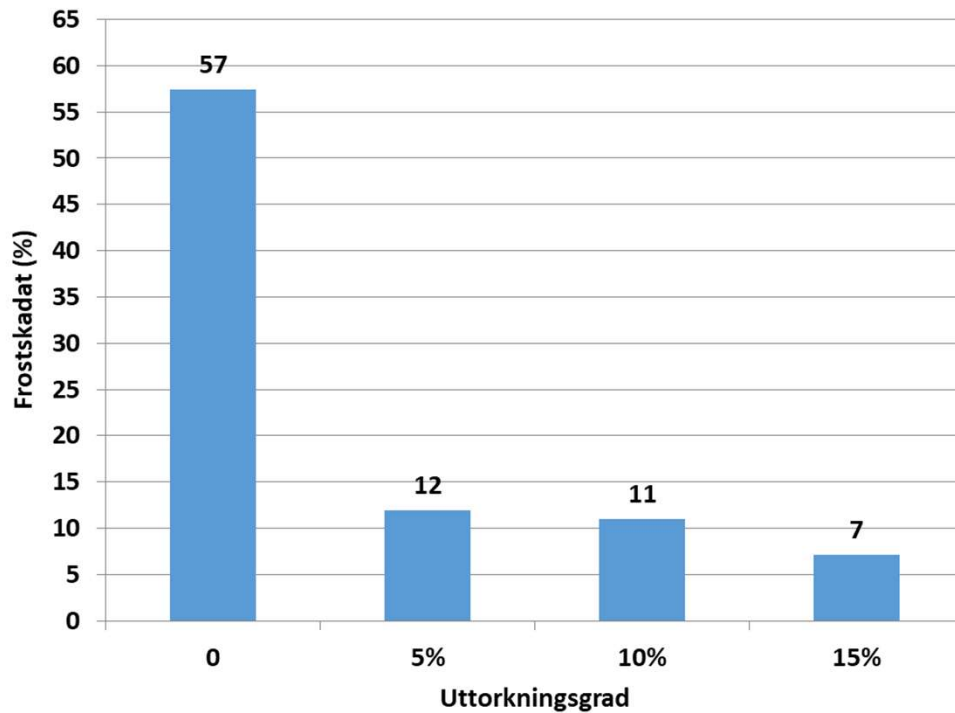


↓
Frysta till -3 och -6 grader

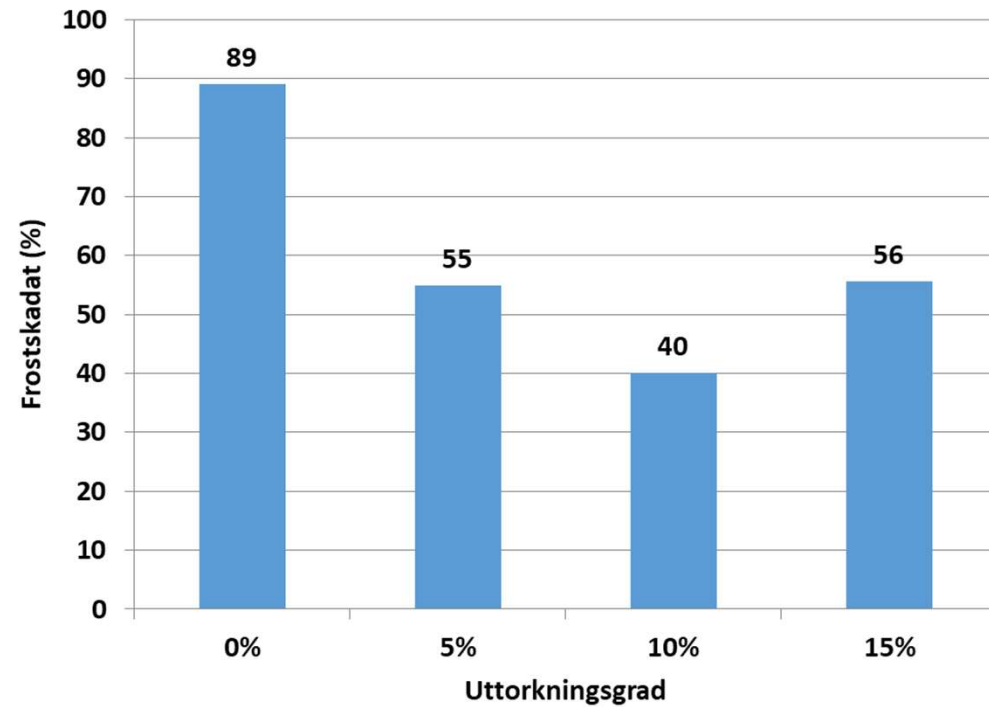


Resultat – Betor som inte torkat ut är känsligare för frost!

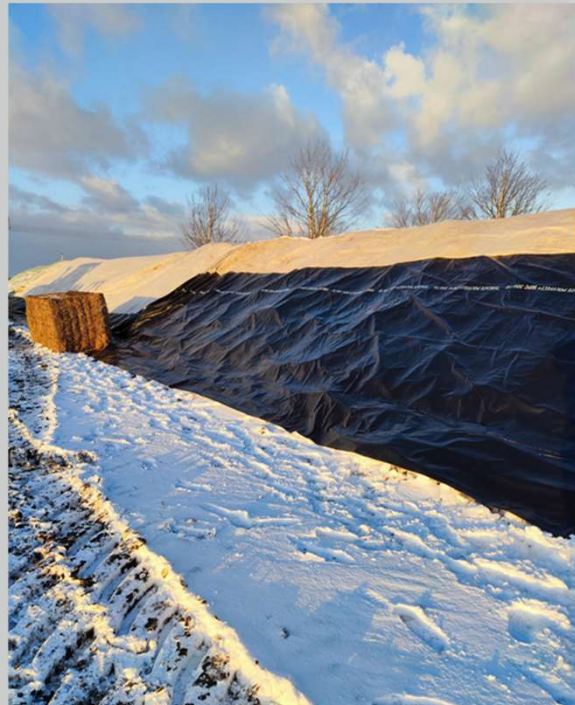
-3 i tre dagar



-6 i tre dagar



Nya täckmaterial testat även 2025/26







2026-03-17