

Analysen markbundna skadegörare - varför, hur och framtid?

Belén Cotes & Louise Holmquist

20260310

Markbundna skadegörare: risk och betydelse

- › Dolda problem i jorden påverkar skörd och ekonomi
- › Aphanomyces och nematoder **kräver tidig och säker upptäckt**
- › Rätt analys ger bättre beslut i rätt tid



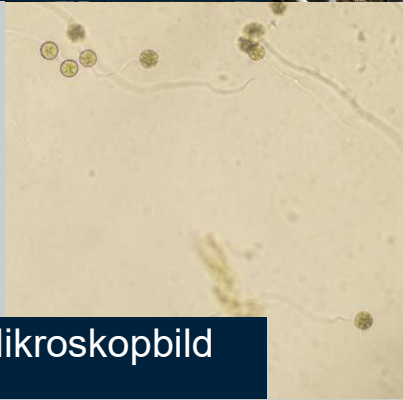
Jordanalys för *Aphanomyces* i labbet



Plantbedömning



Tidiga symptom



Mikroskopbild



Mikroskopisk identifiering

- › Bedömning av rotbrand i kontrollerade tester
- › Robust metod baserad på centrala odlingsparametrar
- › Identifierar risk för *Aphanomyces* i jordprover
- › Underlag för sortval

Utökad kapacitet för nematoddiagnostik

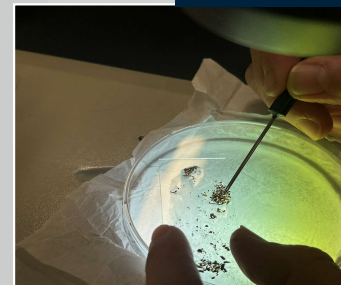
- › Högpresionstest för betcystnematoder (ägg + larver)
- › Effektiv metodik med lägre analyskostnader
- › Underlag för angreppsnivåer, sortval och tolerans



Provtagning och förberedelse



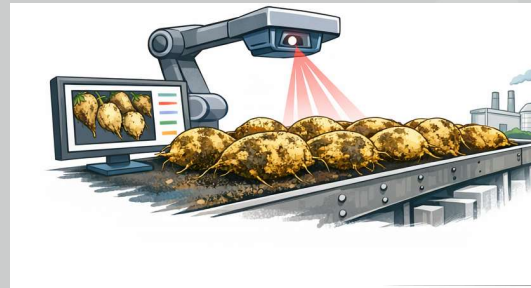
Mikroskopi:
cyster, ägg, larver



Från fabriksbilder → bättre beslut i sockerbetor

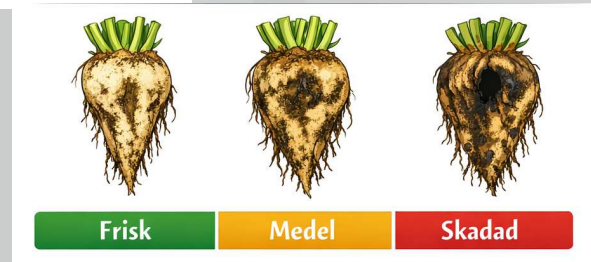
Rötter i fabriken

Kamera tar bilder



AI-analys

AI känner igen + klassificerar rötterna



Karta och rådgivning

Riskkarta för fält
Tidiga rekommendationer



Metoden i framtida projekt

- › Planeras använda AI-analysbild för skadegörare i marken.

Aphanomyces



Frilevande nematoder



- › Ger tidiga signaler och bättre beslut för fler fält
- › Använda molekylära markörer i jordprover