



**Nordic Sugar**  
Member of Nordzucker Group

## Råd och anvisningar om betstukans placering och lastningsplats

*Att tänka på inför kampanjen*

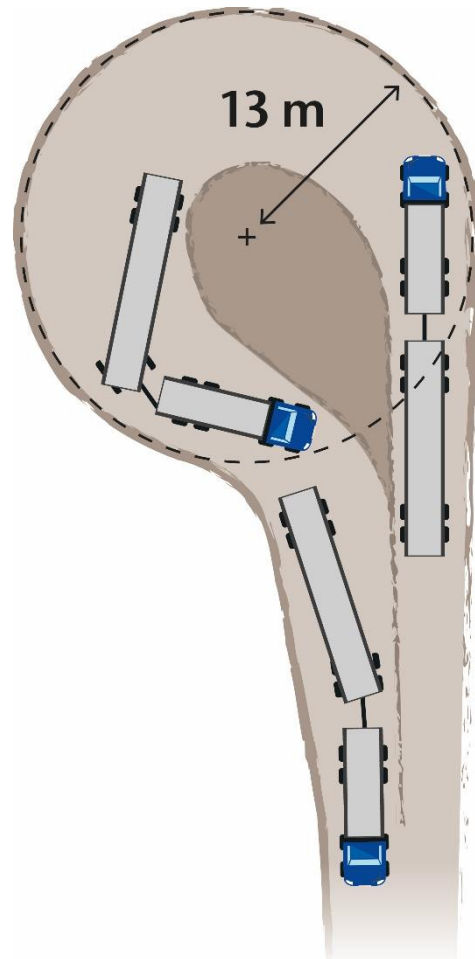


## Allmänt

Betorna ska hämtas vid farbar väg för lastbil med släp med en totalvikt upp till 64 ton, dvs. hårdgjord väg av tillräcklig bredd för kurvtagning och vid behov backning. Lastbil med kopplat släp, ska kunna ta sig fram och vid behov vända. För att en lastbil ska kunna vända krävs en radie på 13 meter från vändplatsens mitt till väggkanten, se skissen nedan. Samma regler gäller även för leverans av sockerbrukskalk. Klipp grenar och annan växtlighet. Det måste vara fri höjd på minst 4,5 meter.

Tänk på att övrig trafik måste kunna passera obehindrat vid lastning och att lastningen inte utgör någon trafikfara. Avtalad leveransmängd ska finnas i stuka enligt riktlinjerna på leveransdagen. Betor som hämtas vid ett och samma tillfälle från ett fält ska i normalfallet ligga i en betstuka.

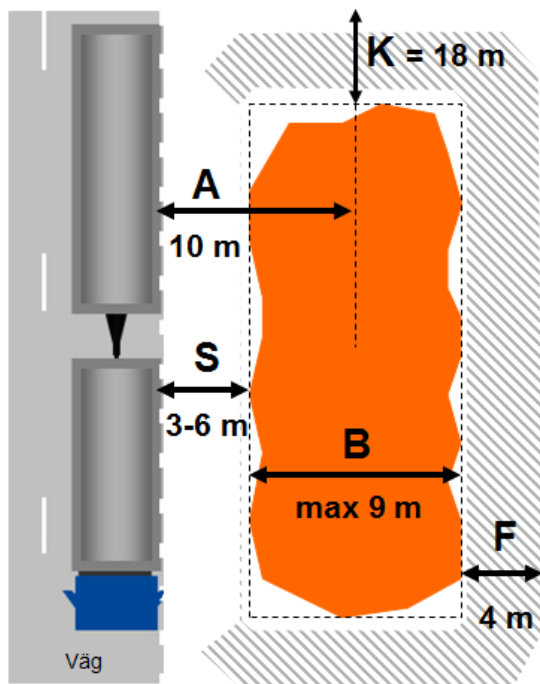
Området runt betstukan ska vara tilljämnat för att underlätta renslastarens framkomlighet. Undvik spårbildning under och runt stukan i samband med upptagning för att underlätta lastning, detta är extra viktigt vid leveranser på frusen mark. Det måste finnas tillräckligt utrymme för att renslastaren ska kunna arbeta rationellt. Detta möjliggör att lastningen sker på skonsammaste sätt. Anmärkning på lastningen ska ske direkt till transportören och eventuellt till Nordic Sugar i samband med att arbetet utförs.



## Inför leverans

Betstukan måste kontrolleras noggrant före lastning så att den inte innehåller material som är ovidkommande eller farligt, såsom plast, glas, aluminiumburkar, metallskrot eller djurkadaver. Avtäckning ska ske i samråd med transportören. Vid normala förhållande ska stukan avtäckas dagen innan överenskommen leveransdag. Du som betodlare ansvarar för att frostskyddade stukor är avtäckta när transportören kommer. Odlare som inte uppfyller detta får sin leverans framflyttad till dess att transportören har möjlighet.

## Vid lastning med renslastare



För att möjliggöra lastning med renslastare måste stukan och dess placering följa nedanstående måttangivelser:

**A** Avstånd från stukans mitt till bilens hjul: 10 m

**B** Bredd: max 9 m

**S** Avstånd från stukans kant till väggkanten: optimalt 3-6 m, max 7 m

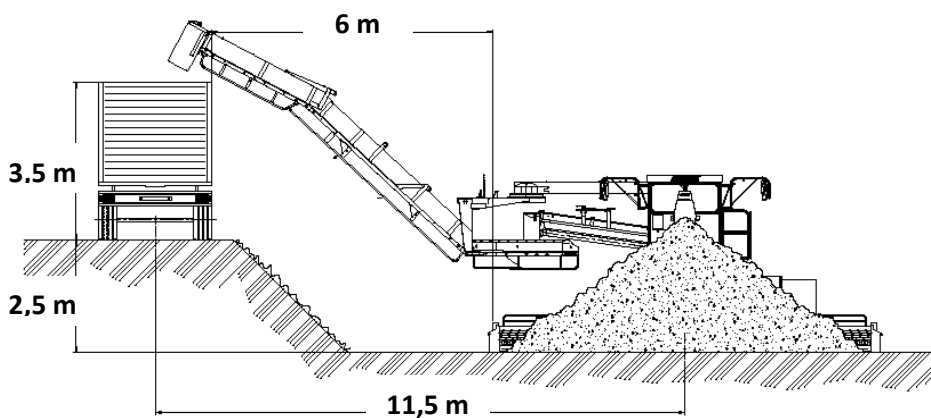
**K** Avstånd: minst 18 m från fältkant/hinder

**F** Fritt avstånd runt stukan: 4 m (detta för att möjliggöra maskinell täckning)

När betorna lastas med renslastare är gräs som underlag inte att föredra. En gammal grässvål riskerar att komma med upp i maskinen då den inte faller sönder utan stora sjok av gräs kan hamna på lastbilen. Renslastaren samlar in betorna med en vals som arbetar några centimeter ner i marken vilket gör att underlaget fräses sönder.

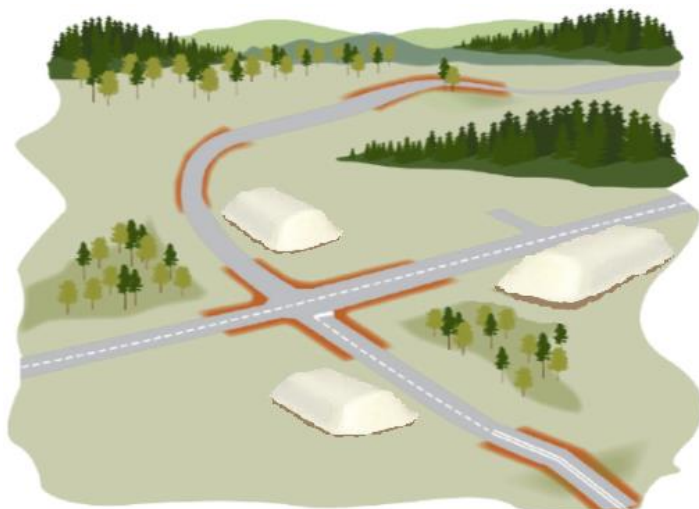
Renslastaren sorterar även bort blast, ogräs och betbitar. Det organiska materialet orsakar förurning och nedbrytningen förbrukar kväve i marken. Detta är orsaken till att man ibland ser att kornet är gult på vändtegen. Dra gärna ut eller sprid ut det bortrensade materialet på en större yta innan fältet plöjs.

## Höjdskillnader vid lastning med renslastare



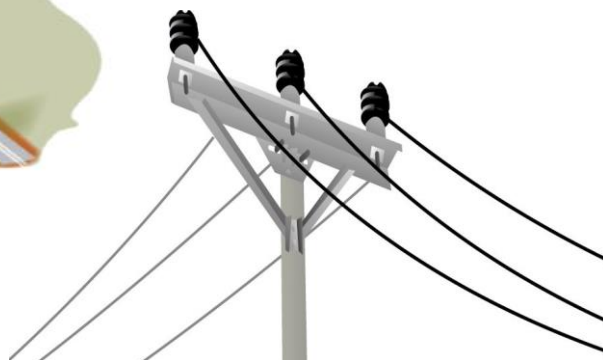
Kontakta gärna din transportör inför kampanjen för närmare besked och/eller en dialog omkring framkomlighet, lastning och placering av betstukan

## Betstukans placering utmed allmän väg och i närheten av luftledning



Placera betstukan på lämpligt avstånd från korsningar, backkrön, kurvor och plankorsningar för en trafiksäker lastning.

Runt luftledningar finns en tänkt försiktighetszon. Den sträcker sig **10 meter** ut från närmaste faslina. Av säkerhetsskäl får inga betstukor placeras inom detta område.



### Avgifter om merkostnader uppstår

Uppfylls inte kraven på framkomlighet, underlag och värdbarhet, kan du komma att bli ersättningskyldig motsvarande en transport av full last för fordonet med totalvikt upp till 64 ton.

Dessutom gäller:

- Om lastning inte kan ske på ett rationellt sätt kan du bli debiterad någon av avgifterna "mindre bra upplag" (5 kr/ton) eller "merkostnad lastning" (20 kr/ton). Detta gäller exempelvis om betorna för ett och samma leveranstillfälle, från samma fält, är placerade i flera stukor. I normalfallet gäller att ett fält på 10 ha = 1 stuka. Vidare kan avgift debiteras om stukan ligger för nära eller för långt ifrån fältkanten eller om bärigheten är undermålig. Vilken avgift som debiteras bestäms av transportörens merkostnad vid aktuellt tillfälle.

Uppstår hinder för planerad leverans måste detta anmälas till transportören i god tid, har anmälan inte gjorts utgår förseningsavgift. Denna utgör 50 SEK per ton vid leveranstillfället ej levererade Orena Betor. Utebliven leverans senareläggs i Kampanjen.

- Är förhållandena sådana, att bogsering, isärkoppling eller backning mer än 50 m är nödvändig för att lastbilarna ska kunna nå stukan, debiteras du tillägg för detta:
- Bogsering 300 kr/gång
- Isärkoppling 200 kr/gång
- Backning mer än 50 m (max 150 m) 100 kr/gång

### Alla eventuella avgifter ska debiteras i samråd med odlaren i samband med lastningen

Kontakta gärna din transportör inför kampanjen för närmare besked och/eller en dialog omkring framkomlighet, lastning och placering av betstukan